

# アンテナ取り扱い時のご注意点

角度調整可能なアンテナを取り扱う場合、以下のような点にご注意いただきお取り扱いをお願いいたします。

## アンテナ取付時のご注意点



図1

図1のような0°、45°、90°の角度調整はアンテナのコネクタ部を締め付けの有無に関わらずいつでも調整可能です。

角度を調整する場合はアンテナのコネクタ部に負荷がかからないようにコネクタ部を手で固定して調整することを推奨します。

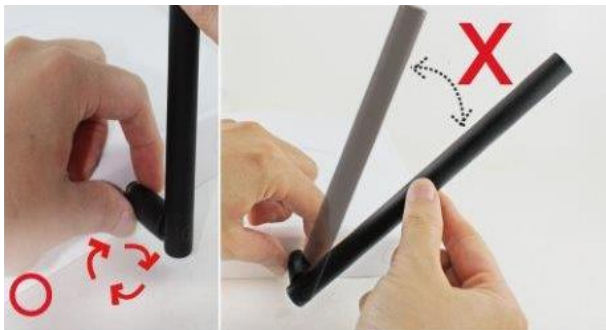


図2

アンテナのコネクタ部を締め付ける場合は必ずアンテナ本体部分を保持し、図2の左図のようにコネクタのローレット部を回して締め付けてください。アンテナ全体を回しての締め付けはしないでください。アンテナまたは接続する機器を破損する可能性があります。

コネクタ部締め付け後に図2のような形で角度調整はおこなわないようにしてください。アンテナまたは接続する機器を破損する可能性があります。

## アンテナ調整時の注意点



図3

アンテナ取付後にアンテナの角度を調整する際は、図3のように回して一度コネクタ部を十分に緩めてから調整をおこなうか、一旦機器から取り外した状態で図2のように取付角度を決め、再度コネクタローレット部を回して締め付けてください。アンテナ本体の自重で倒れないようにコネクタを締め付けてください。角度によっては、角度の保持が困難な場合があります。

コネクタローレット部は工具等で必要以上に締め付けないようにご注意ください。手締めを推奨。